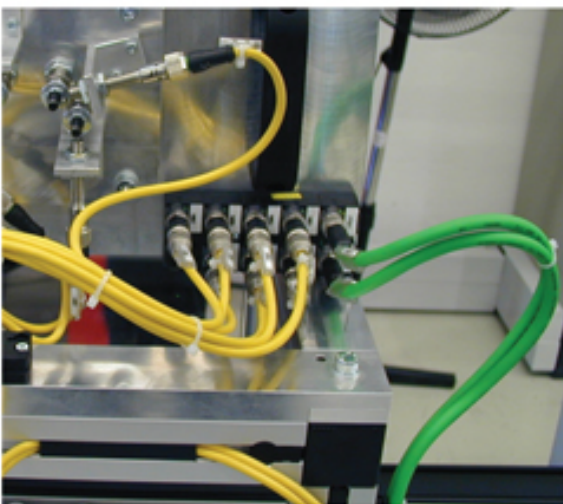
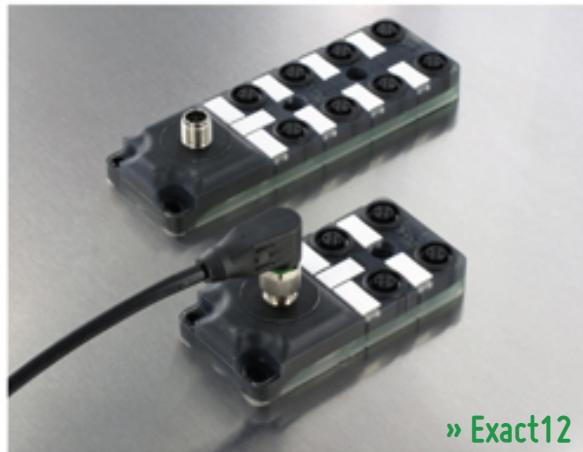


MURR | DISTRIBUIDORES PASIVOS

ELEKTRONIK | Resistentes. Escalables. Adaptables.



Ideales para espacios reducidos.



» **INSTALACIÓN CON DISTRIBUIDORES MURRELEKTRONIK:** ✓

PLC (A)

- Escalable.
- Instalación simple y rápida.
- Diagnóstico de estado con LED.

Sensores, Actuadores

Distribuidor Murrelektronik

» **INSTALACIÓN SIN DISTRIBUIDORES:** ✗

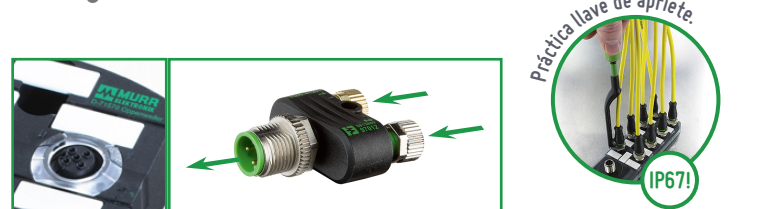
PLC (B)

- Más costo en materiales.
- Difcultad para detectar fallas.
- Instalación compleja.

Caja de Pase + Bornera + Prensacables

Sensores, Actuadores

La utilización de distribuidores permite reducir la cantidad de cables en la instalación facilitando la visualización e identificación. Los distribuidores pasivos brindan ahorro en ingeniería, instalación más sencilla, rápida identificación de fallas (indicadores LED) y mayor resistencia en ambientes agresivos.



ESCALABLES! Duplique la capacidad de los distribuidores a través de las cuplas Murrelektronik.